



Cambiando Contigo

¿CUÁLES SON LOS MAYORES RETOS A LOS QUE HOY NOS ENFRENTAMOS COMO SOCIEDAD?

Daniela Figueroa Suárez

Consultor Asociado Grupo Portafolio Verde

Banco de Bogotá

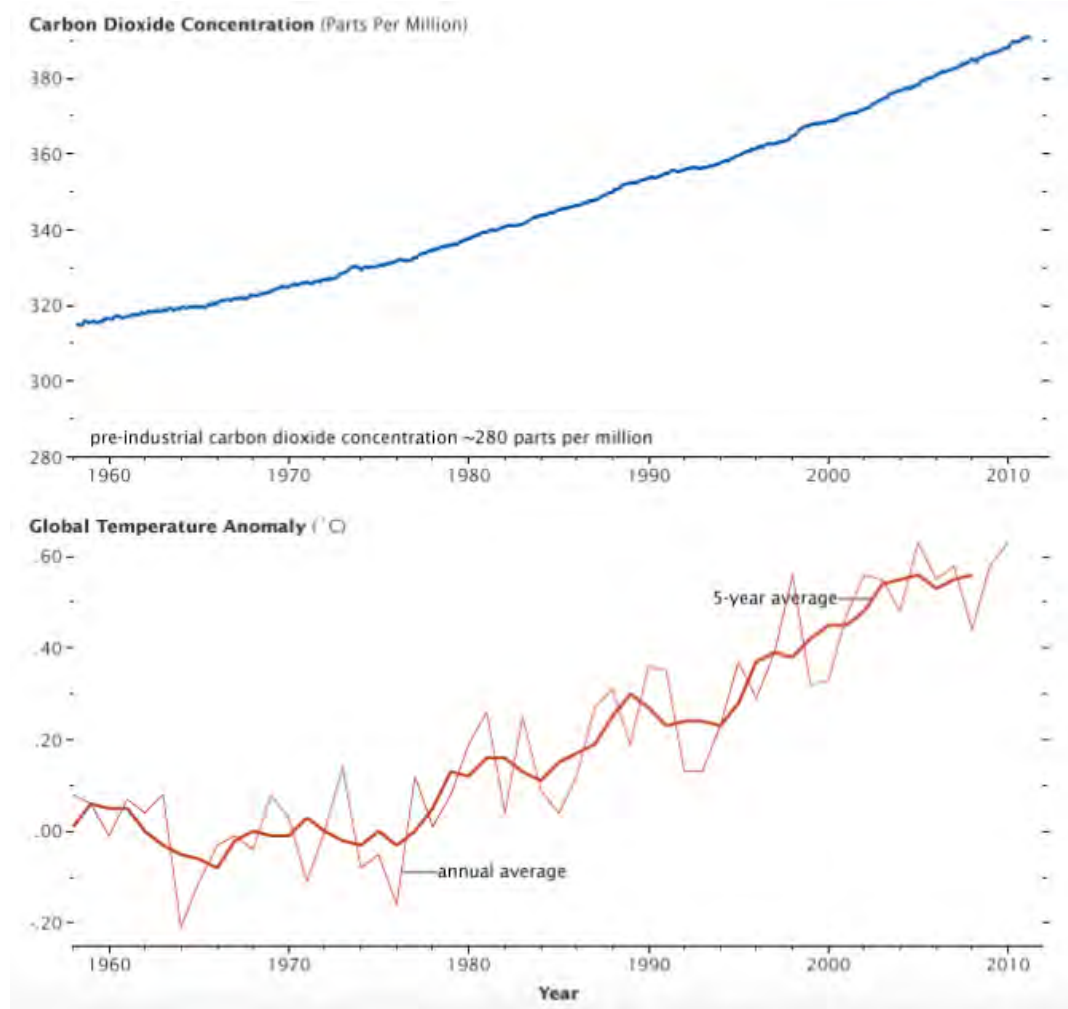


HOY todos nos enfrentamos a un mismo problema: **EL CAMBIO CLIMÁTICO**



La temperatura global seguirá aumentando, en gran parte debido a los gases de efecto invernadero que producen las actividades humanas.

- Más CO2 en el ambiente**
- **Mayor temperatura**
- **Mayor impacto negativo**

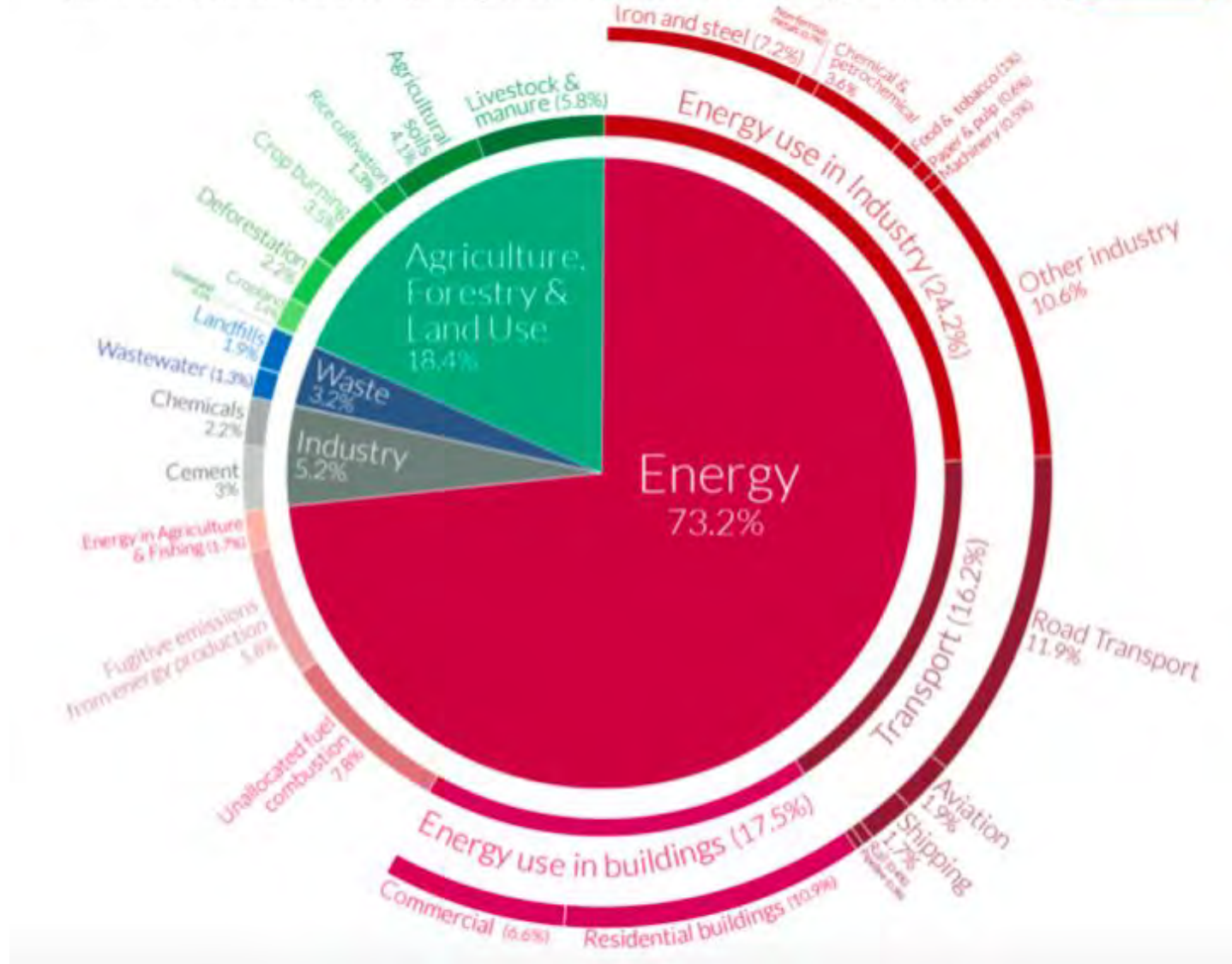




Global greenhouse gas emissions by sector

This is shown for the year 2016 – global greenhouse gas emissions were 49.4 billion tonnes CO₂eq.

Our World
in Data





**¿Qué entienden
por sostenibilidad?**



“Gestionar los recursos para satisfacer las necesidades actuales, sin poner en riesgo las necesidades del futuro.”





Sostenibilidad: La rentabilidad económica deja de ser el único objetivo para las empresas y empieza a ser relevante el impacto social y ambiental que generan.

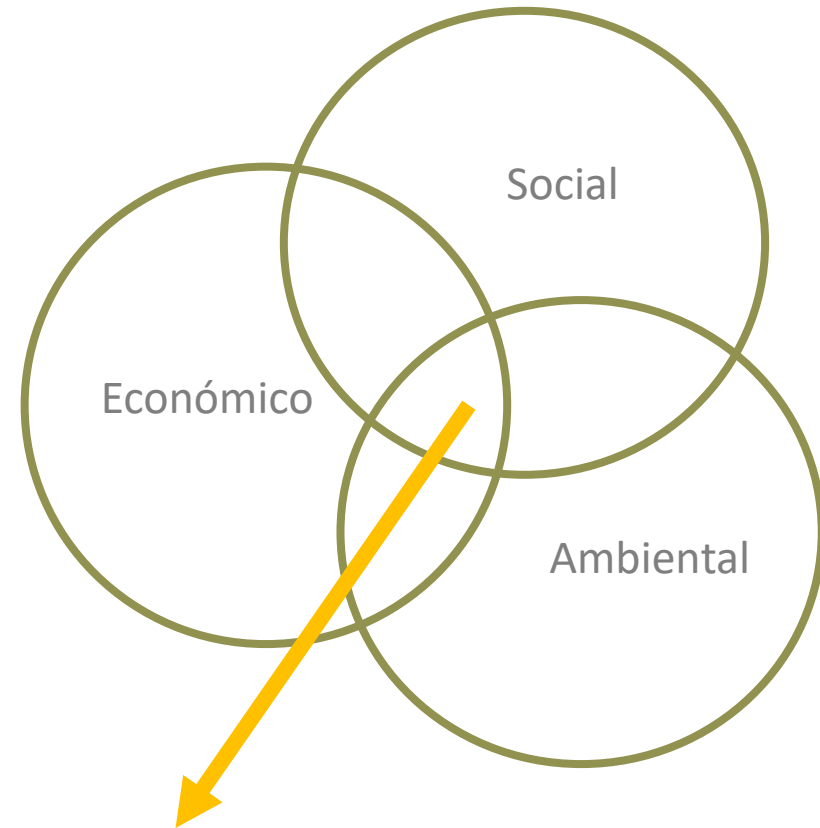
La sostenibilidad como **eje estratégico** y **ventaja competitiva** de las empresas.

Cómo gestionar los impactos negativos y positivos desde mi gestión.



SOSTENIBILIDAD **NO** ES:

- Filantropía
- Donaciones
- Trabajo con fundaciones
- Responsabilidad Social Empresarial



Sostenibilidad



Algunas cosas para tener en cuenta....

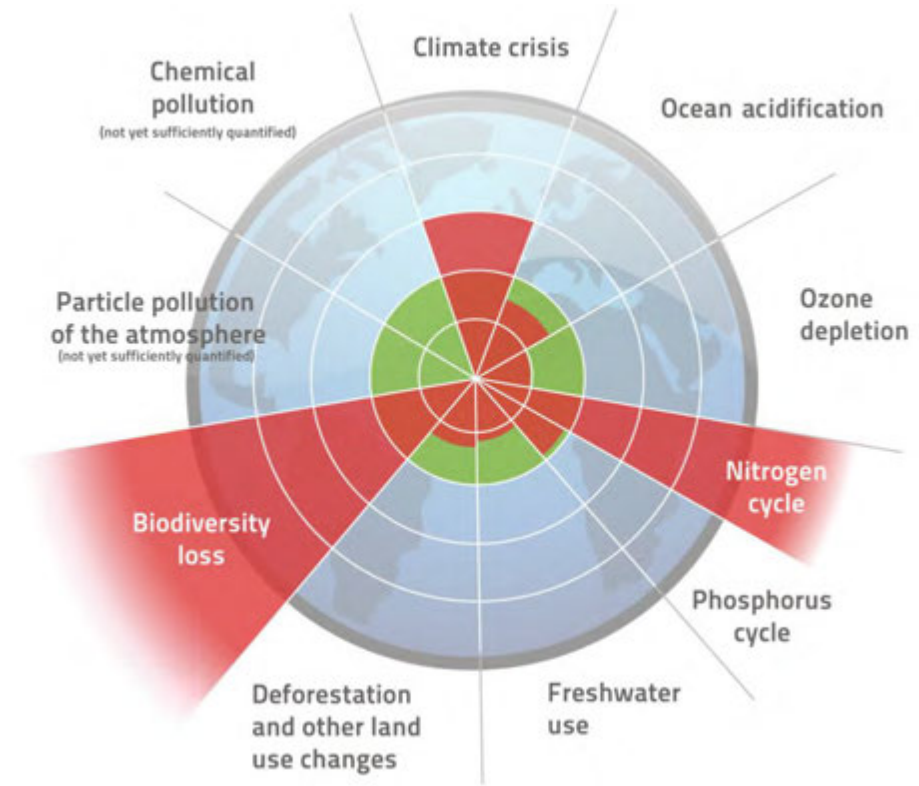
- ✓ La responsabilidad social empresarial (RSE) ha sido utilizada para agrupar actividades de todo tipo, y esto ha dificultado su correcta aplicación en las empresas.
- ✓ Las actividades de sostenibilidad generan valor para la empresa y contribuyen a su estrategia, mientras que las actividades filantrópicas generan beneficios para las contrapartes y suelen estar alejadas del CORE del negocio.
- ✓ Las actividades filantrópicas son poco sostenibles en el tiempo y su impacto es limitado en relación con sus costos.
- ✓ En algunos casos éstas actividades generan “paternalismo”, posibilita una relación de presión por parte de los grupos de interés, se usa como mercadeo social , etc.
- ✓ Se convierte en un GASTO y no en inversión/ tema estratégico para las empresas.



¿Por qué empieza a ser relevante este concepto para los negocios?

- Escasez de recursos
- Patrones de consumo y producción

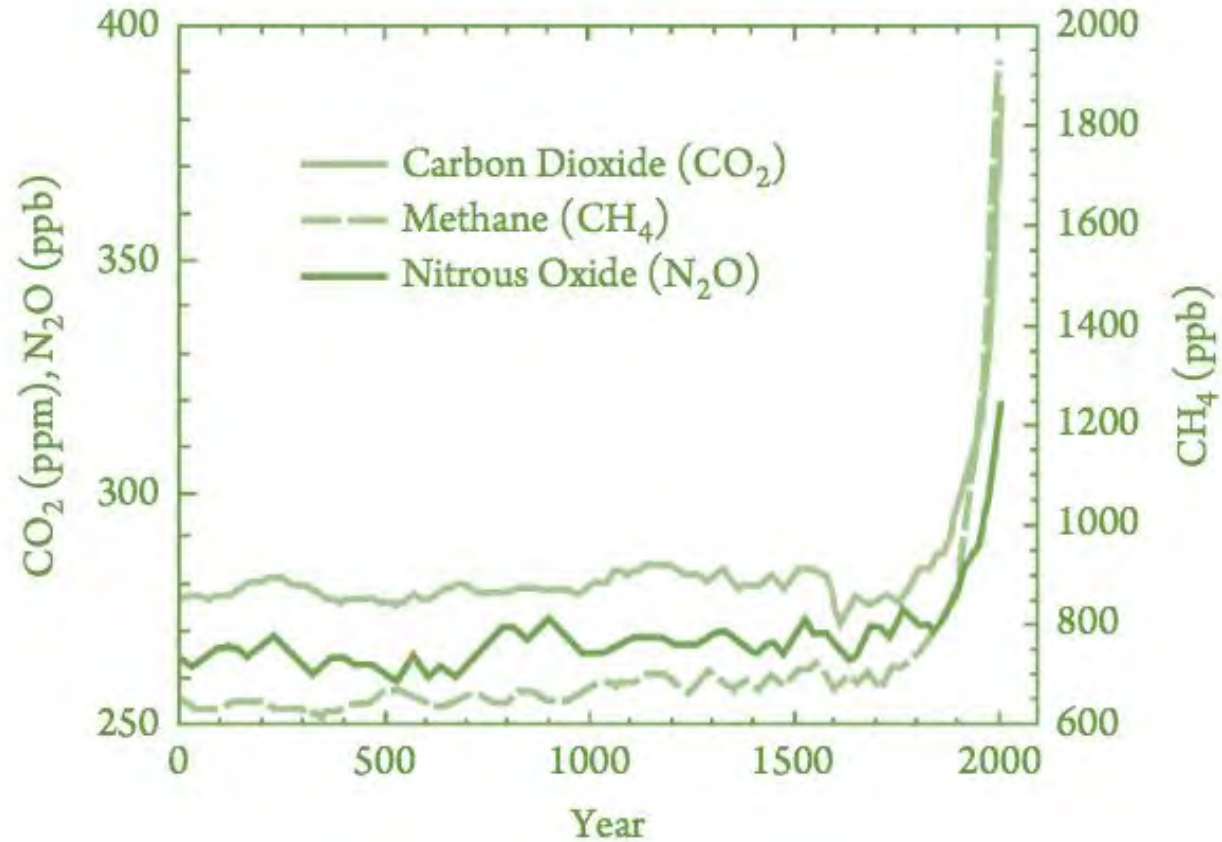
“a este ritmo de consumo, la población mundial necesitaría 3 planetas para satisfacer la demanda de todos”.



--> **Límites Planetarios:** Las fronteras o límites en los que el planeta es capaz de regenerarse y funcionar de manera “segura” para la humanidad.



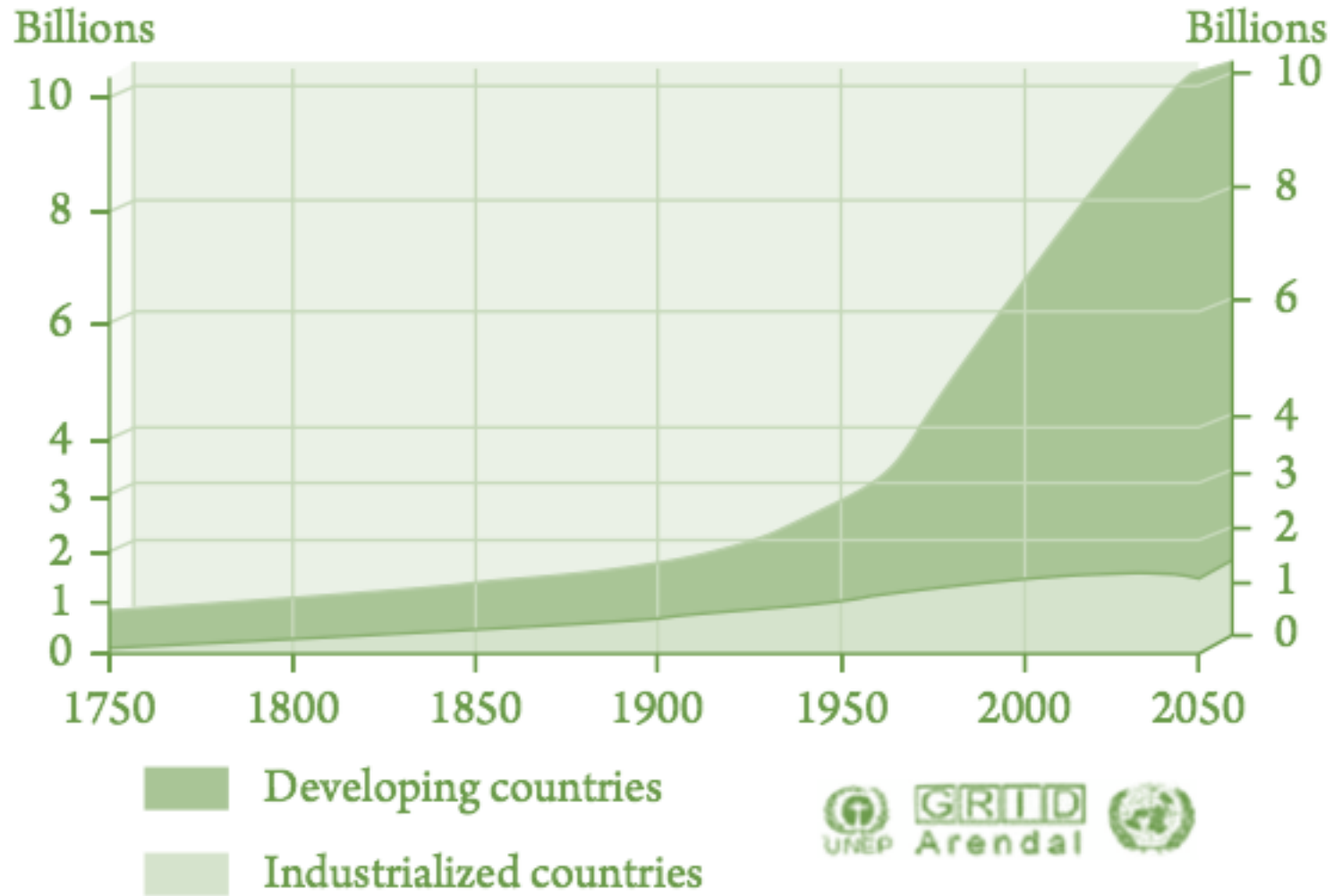
THE INDUSTRIAL REVOLUTION AND ITS DISCONTENTS



Fuente: Caradonna, Jeremy L.. Sustainability : A History, Oxford University Press, 2014.



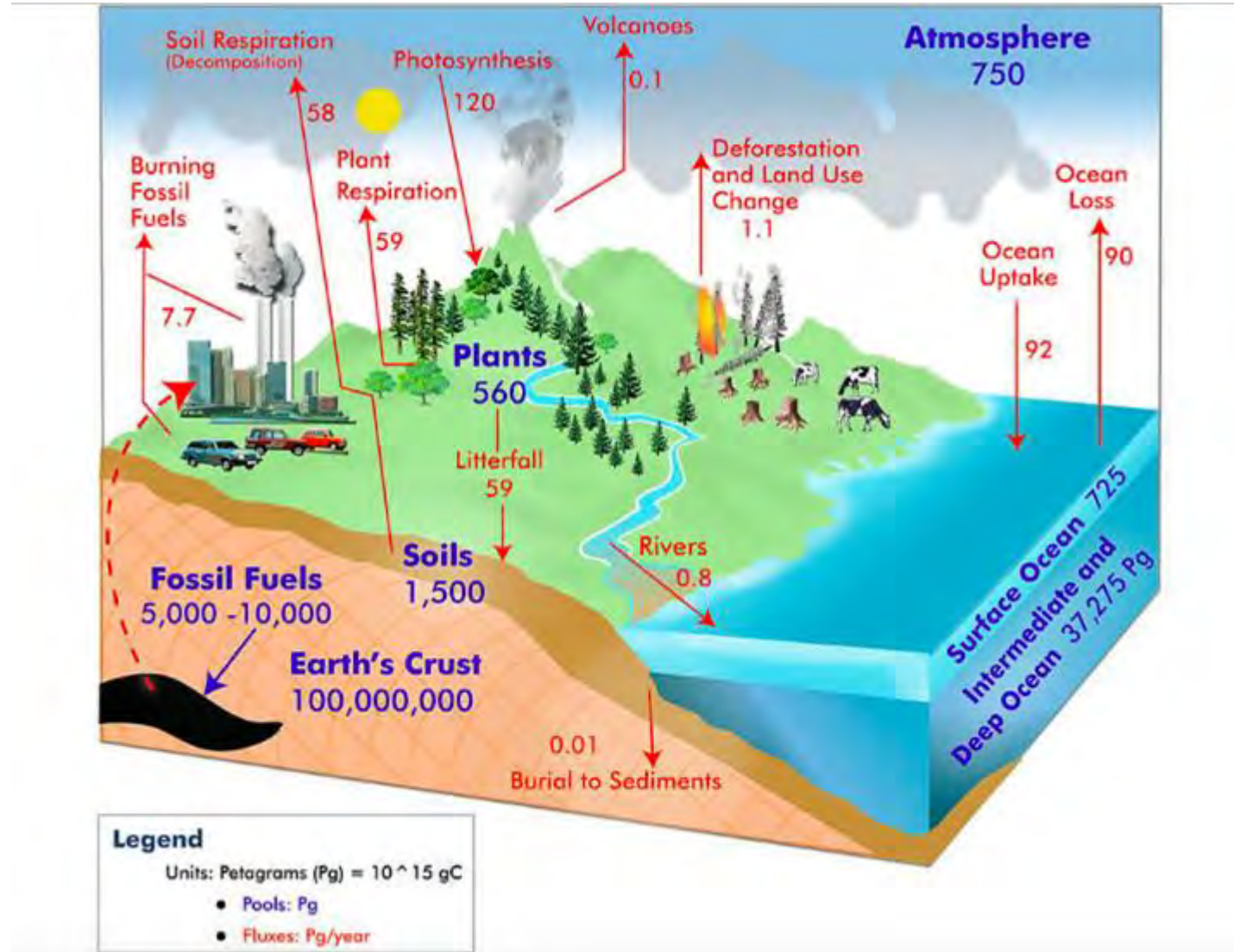
World population development



Fuente: Caradonna, Jeremy L.. Sustainability : A History, Oxford University Press, 2014.



Ciclo global de emisiones de carbono





Entonces, el reto/OPORTUNIDAD al que se enfrenta el sector privado es puntual





Sostenibilidad a finales del siglo XX

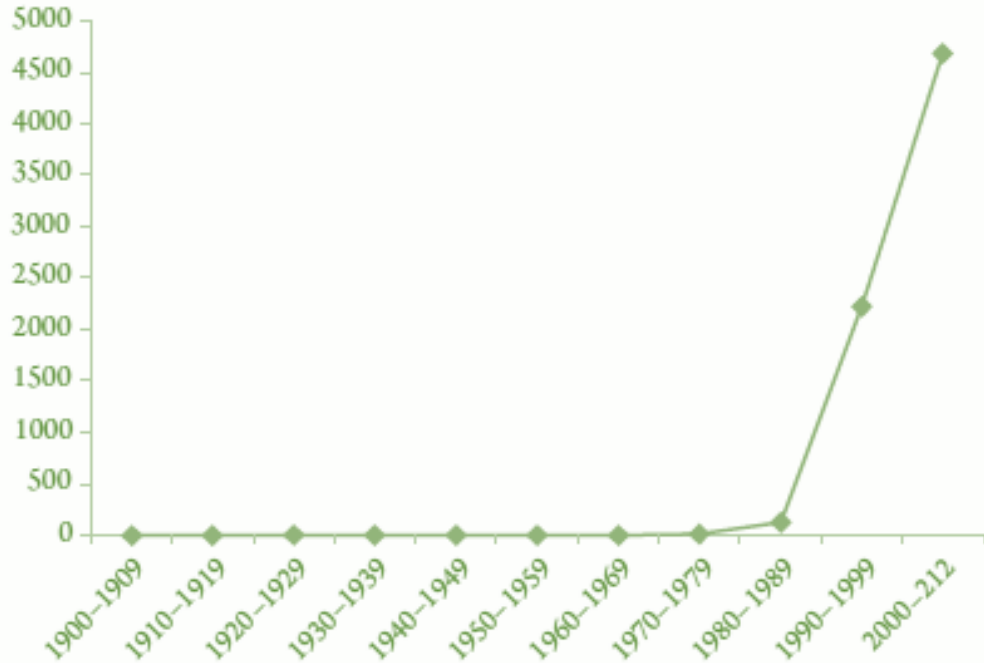


Figure 1. Books with the word "sustainable" or "sustainability" in the title, 1900-2012.

La sostenibilidad fue relevante para la discusión tan sólo desde mediados del siglo pasado.

Es decir, hablamos de un concepto que tiene menos de 30 años.

Fuente: Caradonna, Jeremy L.. Sustainability : A History, Oxford University Press, 2014.



Entendiendo que nos enfrentamos como sociedad a una serie de retos globales, **desde el año 2000 se viene trabajando en función de objetivos macro**



The 8 Millennium Development Goals



Los Objetivos del Milenio:
Agenda de **GOBIERNO**
2000 - 2015

Banco de Bogotá



Objetivos de Desarrollo Sostenible – ODS/ SDGs. Agenda del Gobierno + Sociedad + Empresa 2015 - 2030





Evolución de la agenda...



Banco de Bogotá



Pacto Global



Making Global Goals Local Business

The multi-year strategy of the UN Global Compact is to drive business awareness and action in support of achieving the Sustainable Development Goals by 2030

SDGS EXPLAINED FOR BUSINESS





HOW SMART COMPANIES TURN
SUSTAINABILITY INTO
BILLION-DOLLAR BUSINESSES

- Toyota
- Unilever
- Nike
- Nestle
- Tesla
- General Electric

Banco de Bogotá



Colombia en sostenibilidad

¿CÓMO LES FUE A LAS EMPRESAS COLOMBIANAS EN EL ANUARIO?

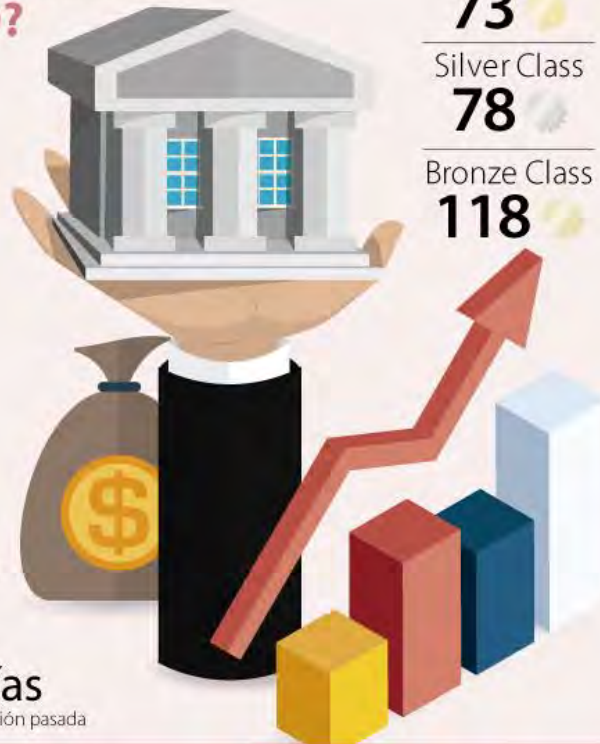
EL ANUARIO SE EMITE HACE
22 AÑOS

DATOS DE LA EDICIÓN 2018

- Industrias **60**
- Empresas evaluadas **2.479**
- Documentos cargados **149.469**
- Datos recolectados **2,2 millones**

EN ESTE ANUARIO CLASIFICARON

478 compañías
Esto es ocho más que en la edición pasada



CLASIFICACIÓN POR CATEGORÍA

Gold Class
73

Silver Class
78

Bronze Class
118

LISTADO DE LAS COMPAÑÍAS COLOMBIANAS

Entraron 11 empresas	Sector	Distinción
GRUPO ARGOS	Materiales de construcción	Oro
ARGOS	Materiales de construcción	Oro
Bancolombia	Bancos	Plata
Grupo nutresa	Productos alimenticios	Plata
Grupo Energía Bogotá	Gas	Industry Mover
Colombina	Productos alimenticios	
terpel	Venta al por menor	
GRUPO Sura	Servicios financieros	
isa	Utilidades eléctricas	
DAVIVIENDA	Bancos	
epm	Servicios públicos	

Fuente: RobecoSAM / Gráfico: LPER

RobecoSAM es el anuario de sostenibilidad mundial más importante del mundo, el cual muestra el avance de las **grandes organizaciones** en la aplicación de los ODS y las estrategias de sostenibilidad de las empresas

2015: 8 empresas / **2018:** 11 empresas.

Fuente: <https://www.larepublica.co/responsabilidad-social/anuario-robecosam-incluyo-a-11-empresas-colombianas-2597408>



¿TODO ESTO QUÉ HA GENERADO?

- ✓ **Nuevas corrientes:** Capitalismo Consciente o Sistema B
- ✓ **Métodos de medición:** ESG, Global Compact, GRI, Dow Jones Index, RobecoSAM.
- ✓ **Relevancia en inversión**
- ✓ **Reglamentación internacional:** Lineamientos de la OCDE, Libro Verde UE, ONU.
- ✓ **Reglamentación nacional:** Pacto Global Colombia, Misión de crecimiento verde – CONPES
- ✓ **Áreas de sostenibilidad en las empresas:** Luker, Alpina, Alquilería, Indupalma, entre otras.



¿Presupuesto o un área específica para la sostenibilidad?



¿CORE de la empresa?

Es decir a través de las áreas funcionales de una empresa



Sostenibilidad en una empresa

Comunicación y Compromiso



Grupos de Interés – Materialidad



Operaciones



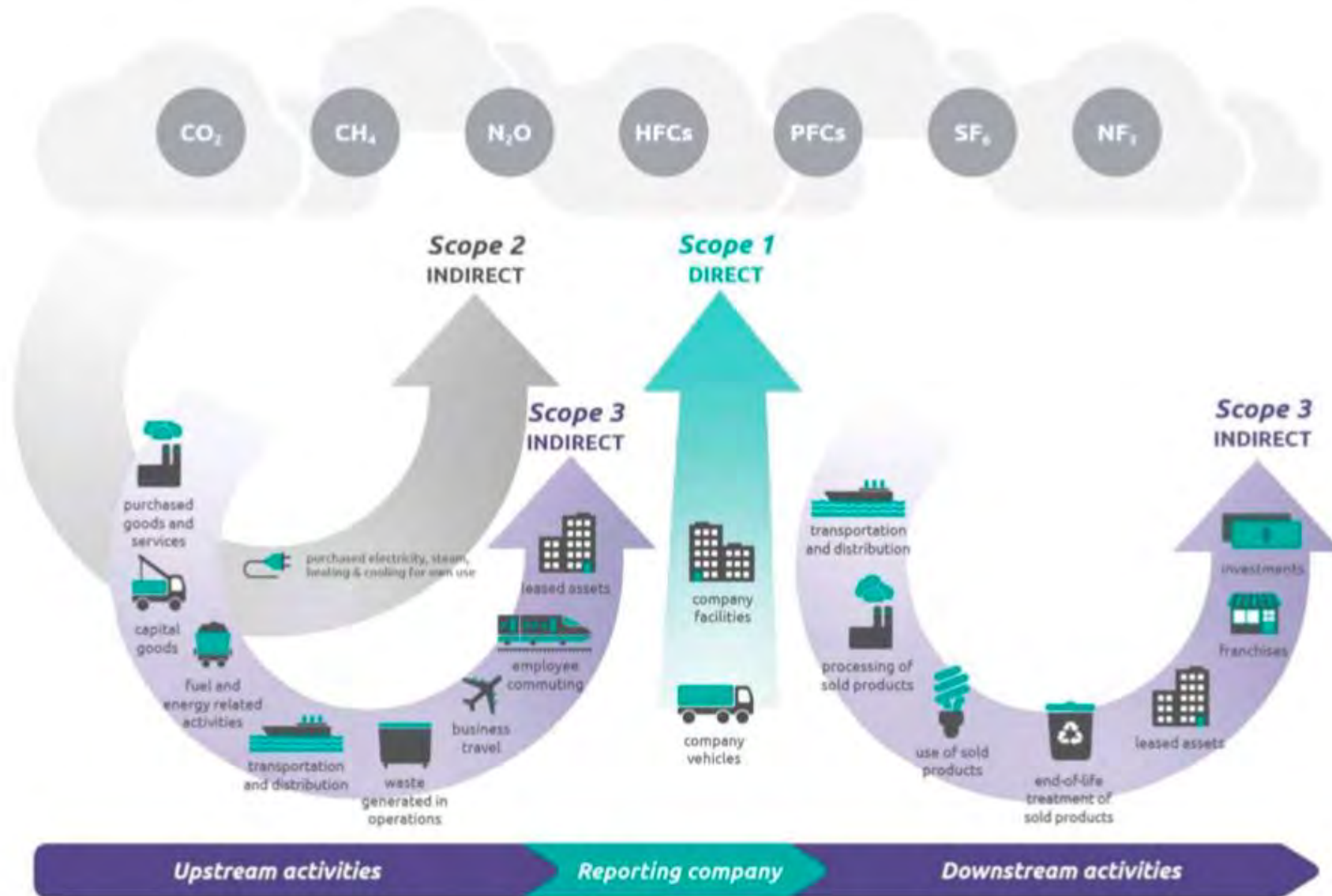
Proveedores

Operación de fábricas y oficinas

Uso de productos y servicios



Operaciones: Emisiones





SCOPE 3: 15 CATEGORÍAS

Upstream or downstream

Upstream scope 3 emissions

Downstream scope 3 emissions

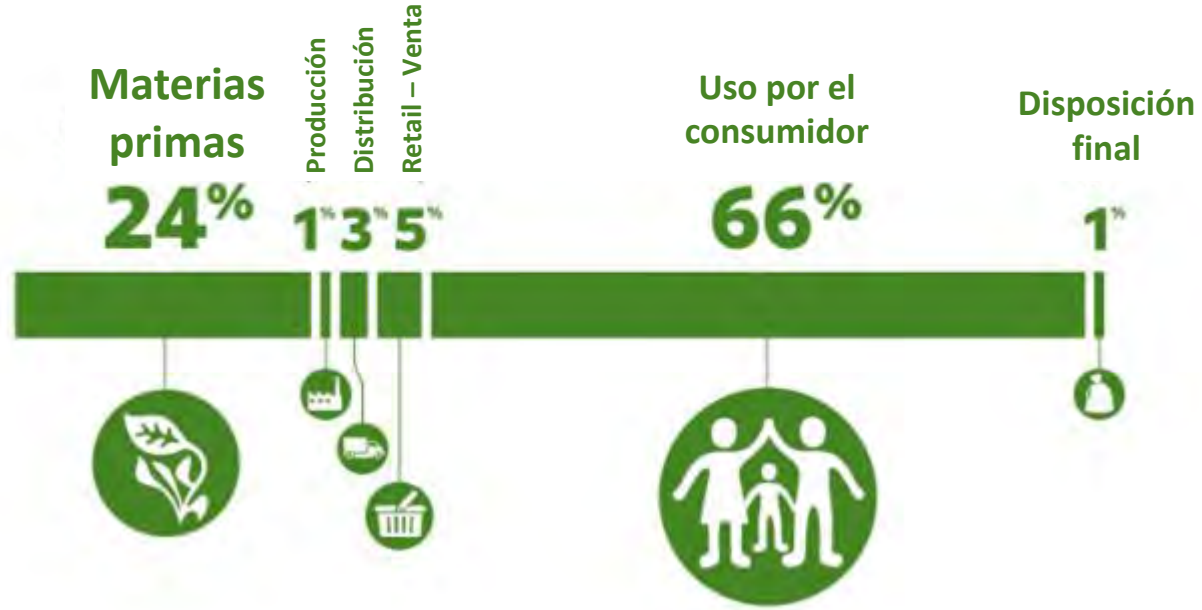
Scope 3 category

1. Purchased goods and services
2. Capital goods
3. Fuel- and energy-related activities (not included in scope 1 or scope 2)
4. Upstream transportation and distribution
5. Waste generated in operations
6. Business travel
7. Employee commuting
8. Upstream leased assets
9. Downstream transportation and distribution
10. Processing of sold products
11. Use of sold products
12. End-of-life treatment of sold products
13. Downstream leased assets
14. Franchises
15. Investments



Industria de cuidado personal y alimentos

Emisión de gases



Banco de Bogotá



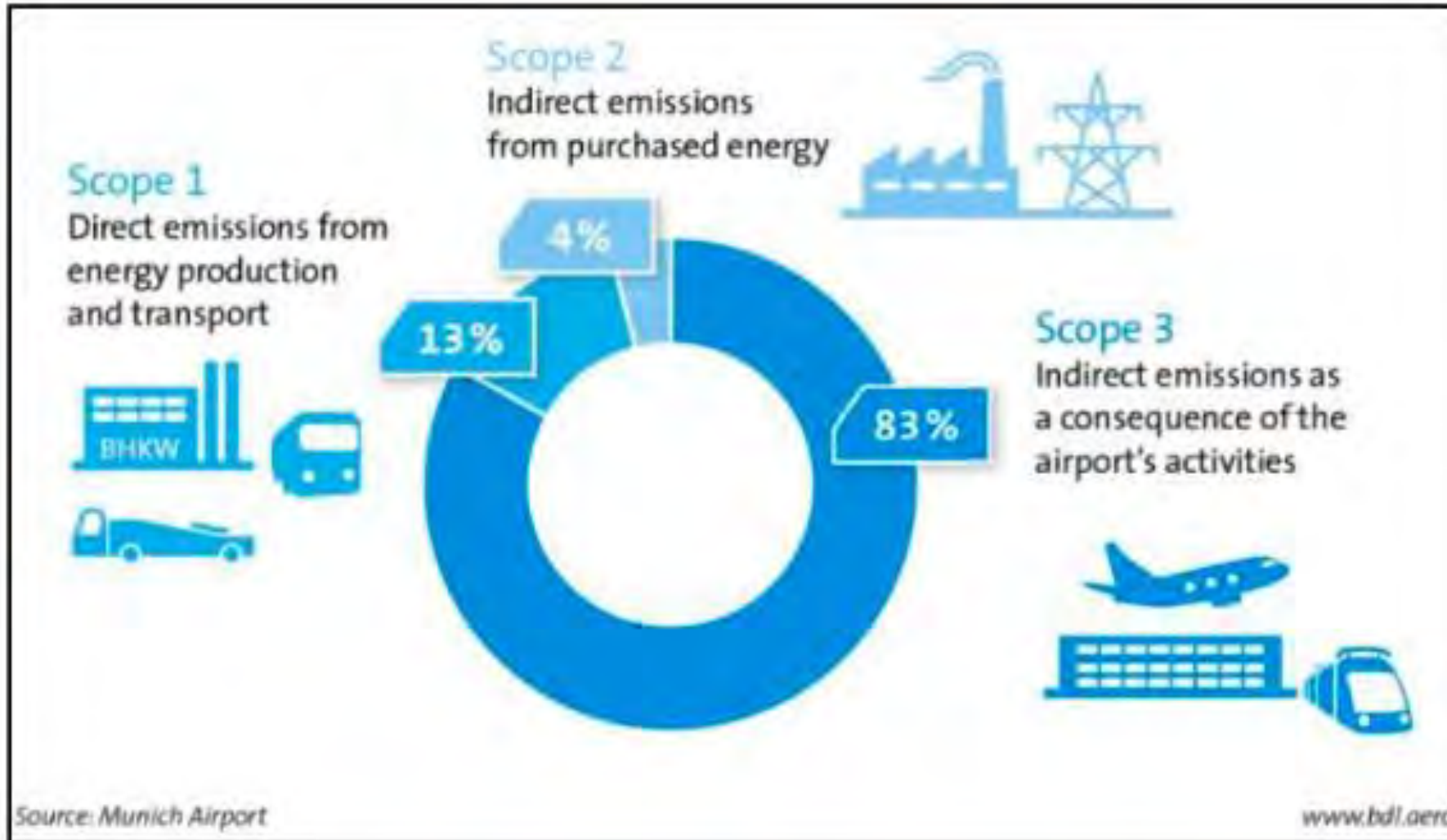
La sostenibilidad desde el diseño de mis productos



30% reducción en el tiempo de secado



Aeropuertos





Instalaciones





Costo de ciclo de vida de un edificio



El 25% del costo de un edificio está asociado a financiación y construcción.

El otro 75% está asociado a costos de Operación.



LEED v4 for BD+C: New Construction and Major Renovation

Project Checklist

Project Name:

Date:

Y ? N



0 0 0 Location and Transportation 16

0	0	0	Credit	LEED for Neighborhood Development Location	16
0	0	0	Credit	Sensitive Land Protection	1
0	0	0	Credit	High Priority Site	2
0	0	0	Credit	Surrounding Density and Diverse Uses	5
0	0	0	Credit	Access to Quality Transit	5
0	0	0	Credit	Bicycle Facilities	1
0	0	0	Credit	Reduced Parking Footprint	1
0	0	0	Credit	Green Vehicles	1

0 0 0 Sustainable Sites 10

Y	0	0	0	Priority	Construction Activity Pollution Prevention	Required
0	0	0	0	Credit	Site Assessment	1
0	0	0	0	Credit	Site Development - Protect or Restore Habitat	2
0	0	0	0	Credit	Open Space	1
0	0	0	0	Credit	Rainwater Management	3
0	0	0	0	Credit	Heat Island Reduction	2
0	0	0	0	Credit	Light Pollution Reduction	1

0 0 0 Water Efficiency 11

Y	0	0	0	Priority	Outdoor Water Use Reduction	Required
Y	0	0	0	Priority	Indoor Water Use Reduction	Required
Y	0	0	0	Priority	Building-Level Water Metering	Required
0	0	0	0	Credit	Outdoor Water Use Reduction	2
0	0	0	0	Credit	Indoor Water Use Reduction	6
0	0	0	0	Credit	Cooling Tower Water Use	2
0	0	0	0	Credit	Water Metering	1

0 0 0 Energy and Atmosphere 33

Y	0	0	0	Priority	Fundamental Commissioning and Verification	Required
Y	0	0	0	Priority	Minimum Energy Performance	Required
Y	0	0	0	Priority	Building-Level Energy Metering	Required
Y	0	0	0	Priority	Fundamental Refrigerant Management	Required
0	0	0	0	Credit	Enhanced Commissioning	6
0	0	0	0	Credit	Optimize Energy Performance	18
0	0	0	0	Credit	Advanced Energy Metering	1
0	0	0	0	Credit	Demand Response	2
0	0	0	0	Credit	Renewable Energy Production	3
0	0	0	0	Credit	Enhanced Refrigerant Management	1
0	0	0	0	Credit	Green Power and Carbon Offsets	2

0 0 0 Materials and Resources 13

Y	0	0	0	Priority	Storage and Collection of Recyclables	Required
Y	0	0	0	Priority	Construction and Demolition Waste Management Planning	Required
0	0	0	0	Credit	Building Life-Cycle Impact Reduction	5
0	0	0	0	Credit	Building Product Disclosure and Optimization - Environmental Product Declarations	2
0	0	0	0	Credit	Building Product Disclosure and Optimization - Sourcing of Raw Materials	2
0	0	0	0	Credit	Building Product Disclosure and Optimization - Material Ingredients	2
0	0	0	0	Credit	Construction and Demolition Waste Management	2

0 0 0 Indoor Environmental Quality 16

Y	0	0	0	Priority	Minimum Indoor Air Quality Performance	Required
Y	0	0	0	Priority	Environmental Tobacco Smoke Control	Required
0	0	0	0	Credit	Enhanced Indoor Air Quality Strategies	2
0	0	0	0	Credit	Low-Emitting Materials	3
0	0	0	0	Credit	Construction Indoor Air Quality Management Plan	1
0	0	0	0	Credit	Indoor Air Quality Assessment	2
0	0	0	0	Credit	Thermal Comfort	1
0	0	0	0	Credit	Irradiance Lighting	2
0	0	0	0	Credit	Daylight	3
0	0	0	0	Credit	Quality Views	1
0	0	0	0	Credit	Acoustic Performance	1

0 0 0 Innovation 6

0	0	0	0	Credit	Innovation	5
0	0	0	0	Credit	LEED Accredited Professional	1

0 0 0 Regional Priority 4

0	0	0	0	Credit	Regional Priority-Specific Credit	1
0	0	0	0	Credit	Regional Priority-Specific Credit	1
0	0	0	0	Credit	Regional Priority-Specific Credit	1
0	0	0	0	Credit	Regional Priority-Specific Credit	1

0 0 0 TOTALS Possible Points: 110

Certified: 60 to 69 points, Silver: 70 to 79 points, Gold: 80 to 89 points, Platinum: 90 to 110



Certificación LEED

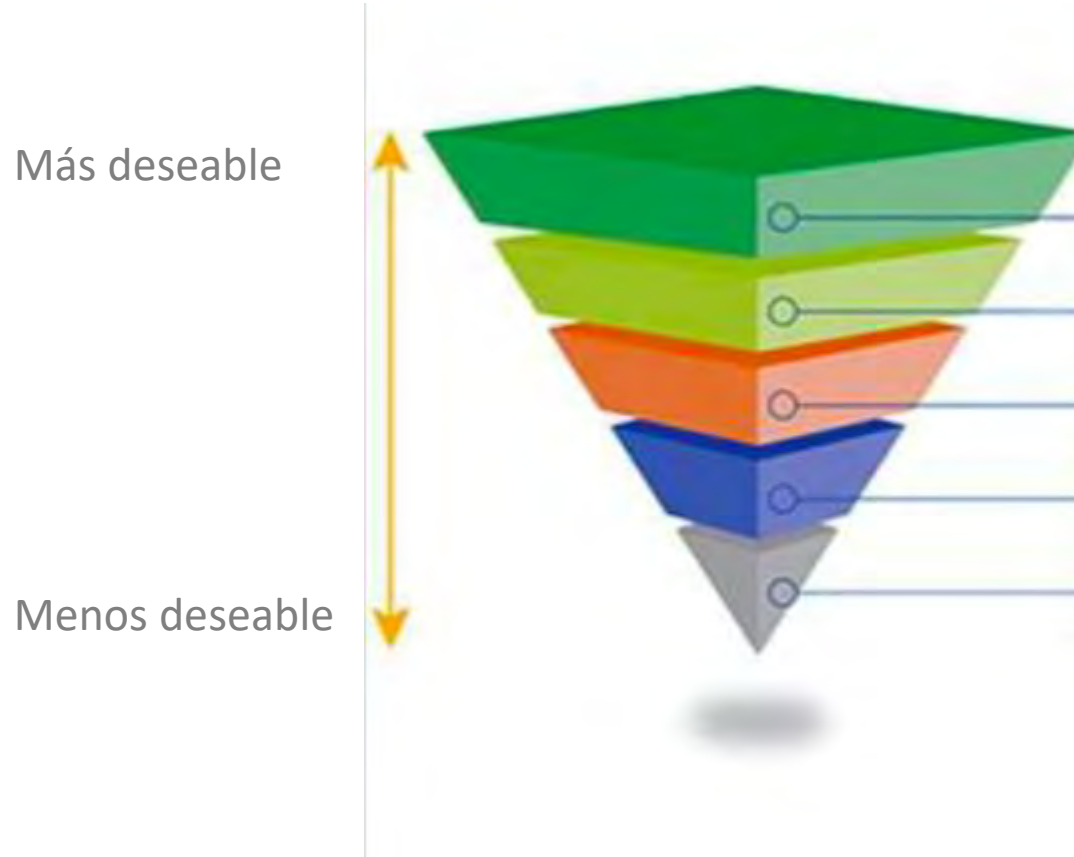


***"LEED" and related logos are trademarks owned by the U.S. Green Building Council and are used with permission.*

September 2019



Manejo de residuos



- Reducir
- Reusar
- Reciclar, Compostaje
- Recuperar energía de residuos
- Disposición final – rellenos sanitarios.



Manejo de residuos

WHAT MAKES **SUBARU**, SUBARU?

• **RELIABILITY** - 10-year/100,000-mile powertrain warranty
 • **SAFETY** - 10 air bags, 150+ crash test points
 • **TECHNOLOGY** - 2.0L boxer engine, CVT, X-Mode, EyeSight

www.subaru.com

Business | **Bloomberg**

Colgate India Nation's First to Earn TRUE Zero Waste

May 11, 2018 5:07 AM EDT

Colgate India has become the first in the world to earn TRUE Zero Waste certification, a global standard for manufacturing plants. The company, which has been manufacturing toothpaste in India for over 50 years, has achieved this milestone through a combination of process improvements and strategic investments. The TRUE Zero Waste certification is a rigorous, third-party-verified standard that requires companies to eliminate waste from their operations. Colgate India has received this certification for its manufacturing plant in Delhi, India. The plant has achieved a 99.9% waste-to-energy rate, meaning that only 0.1% of the waste generated is sent to a landfill. This is a significant achievement, as most manufacturing plants in India send 100% of their waste to a landfill. Colgate India's success is a result of its commitment to sustainability and its focus on reducing its environmental footprint. The company has implemented a number of measures to reduce waste, including recycling, energy conservation, and water conservation. Colgate India's TRUE Zero Waste certification is a testament to its commitment to sustainability and its leadership in the industry.

Walmart Zero-Waste-to-Landfill Program

50 separate waste categories

571 tons of waste diverted

56 million pounds of material recycled

Honda Achieves Zero Waste To Landfill at North American Plants



Unilever reaches 'essential' new zero waste to landfill milestone

By Andrew McDOUGALL



Procter & Gamble Reaches 85% Zero Manufacturing Waste To Landfill

ANNOUNCED BY ALESSA CHIRIELLO

Share This Article





Certificación residuo cero





Sostenibilidad en una empresa

Comunicación y Compromiso



Grupos de Interés – Materialidad



Operaciones



Proveedores

Operación de fábricas y oficinas

Uso de productos y servicios



Sin entrar en conceptos, ¿cómo lo harían?



1. Capacitación o alineación de conceptos: Para poder analizar qué está haciendo bien o no la empresa, tenemos que partir de un cambio en la visión de RSE/ Filantropía a sostenibilidad integrada con la estrategia de la empresa.
2. Entender cuál es la estrategia de la empresa.
3. Diagnóstico de qué se está haciendo... ¿con qué cuenta la empresa?
4. Si están “haciendo mucho o nada”, puede ser que esas actividades sean filantrópicas y con un poco de “enfoque” podamos construir una estrategia de sostenibilidad. Ver qué está pasando con su público interno, su cadena de valor, el medio ambiente, consumidor, etc.



5. Identificar vacíos, construir un plan de trabajo. **(Análisis de Grupo de Interés)**
6. PRIORIZAR: No podemos hacer todo al mismo tiempo. **“Pertinencia y relevancia para el negocio” – Materialidad**

¿Qué me define la pertinencia y relevancia?

Los aspectos clave de la operación, los riesgos, el impacto, la consulta a partes interesadas.

7. Estructuración (Definir indicadores)
8. Implementación
9. Evaluación y ajustes constantes.



Análisis de materialidad

Es un método que nos permite elaborar el informe de sostenibilidad, según la Guía GRI, de manera sencilla, ágil y muy efectiva, dando respuesta de manera ordenada a preguntas claves, como son:

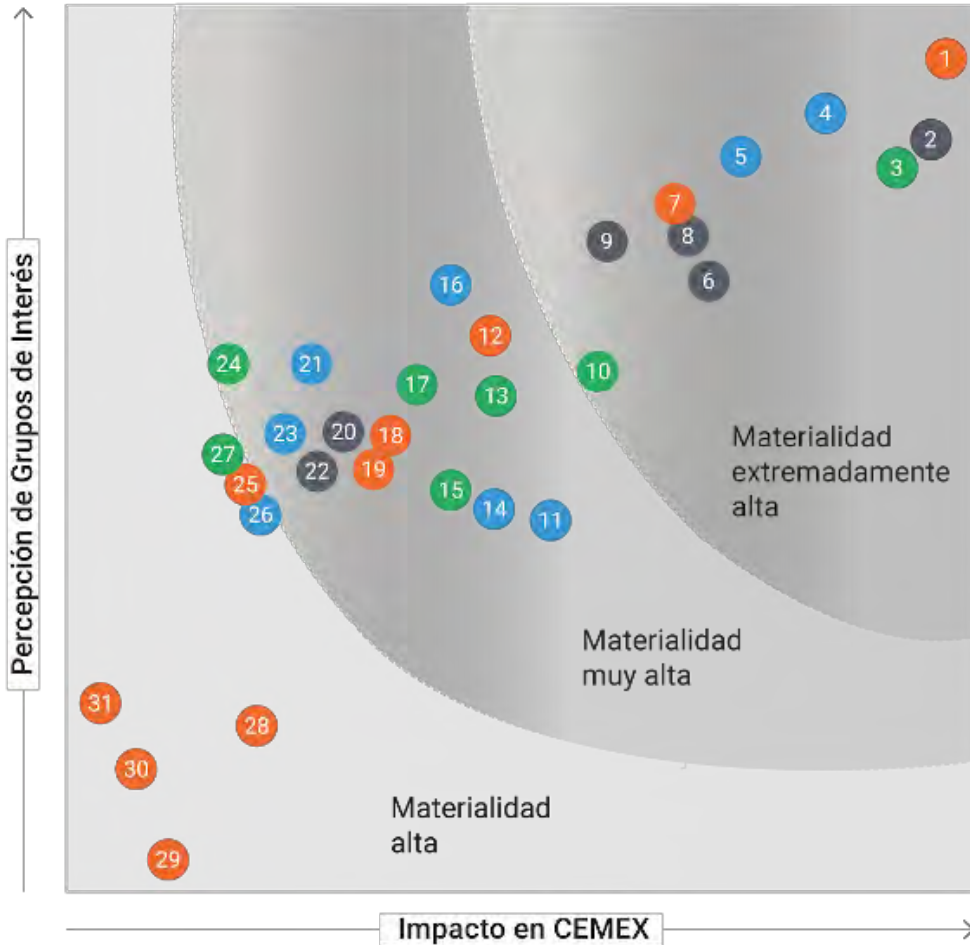
- **¿Qué es lo que realmente importa?**
- **¿A quién le interesa y cuánto?**
- **¿Cómo lo gestionamos?**



Global Reporting Initiative™



Ejemplo



- Gobierno Corporativo
- Económico
- Social
- Ambiental

> Materialidad extremadamente alta

1. Salud y seguridad
2. Ética corporativa y cumplimiento
3. Cambio climático y emisiones de gases de efecto invernadero
4. Experiencia del cliente
5. Calidad de los productos, innovación y sostenibilidad
6. Continuidad del negocio
7. Bienestar de los empleados
8. Integridad de precios y cumplimiento antimonopólico
9. Administración de riesgos
10. Costos, eficiencia y abastecimiento de energía

15. Economía circular y residuos
16. Investigación y desarrollo
17. Calidad del aire
18. Diversidad e inclusión de los empleados
19. Prácticas laborales y trabajo decente
20. Riesgos cibernéticos y protección de datos
21. Relación con proveedores
22. Conectividad digital
23. Transporte y logística
24. Agua

> Materialidad alta

> Materialidad muy alta

11. Retorno sobre el capital invertido
12. Compromiso y desarrollo de los empleados
13. Combustibles y materias primas alternos
14. Industria y crecimiento/disrupción del mercado

25. Derechos humanos
26. Regulación ambiental
27. Conservación de la biodiversidad
28. Relación con grupos de interés
29. Programas de infraestructura y vivienda comunitarias
30. Habilidades para el empleo y bienestar en las comunidades
31. Pobreza e injusticia social



La sostenibilidad implica **PENSARSE la economía de otra forma.**

Generar innovación para continuar generando riqueza.



#1



RUN FOR THE OCEANS
PARLEY





LA ESTRATEGIA PARLEY A.I.R.

El plan que puede terminar con la contaminación de desechos plásticos



EVITAR

No más bolsas de plástico. No más partículas de plástico. Nuestro objetivo es llegar a evitar el uso de plástico virgen en nuestra cadena de producción.

INTERCEPTAR

Queremos evitar que el plástico llegue a los océanos.
Pero el cambio depende de todos nosotros.

REDISEÑAR

Gracias a la eco innovación, estamos elaborando nuevos materiales, productos y formas de utilizarlos.
Nuevos métodos. Nuevos horizontes. Un nuevo futuro.



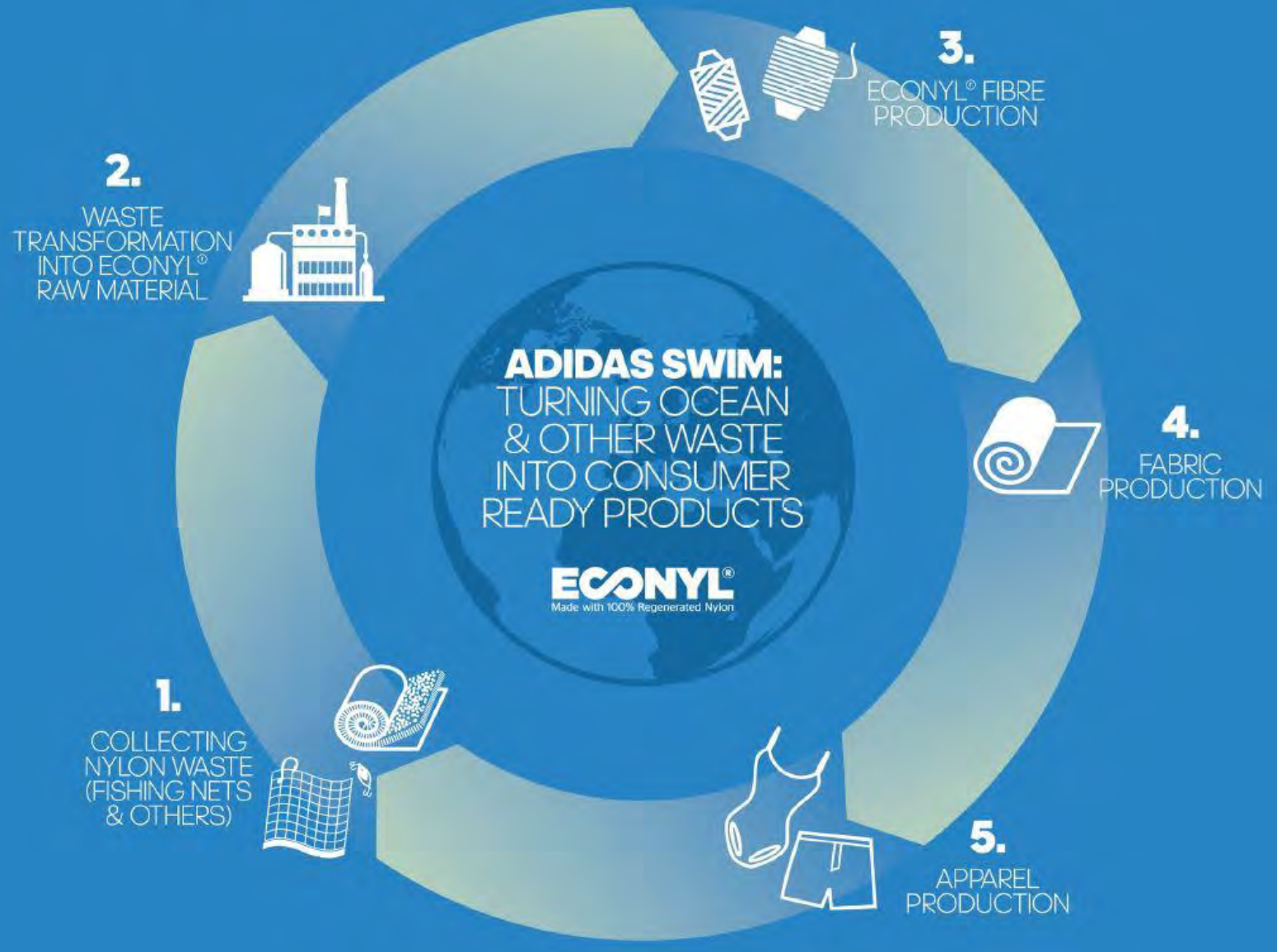
DE AMENAZA A SOLUCIÓN

COMPRAR PARLEY →





5 STEPS FROM WASTE TO WEAR





LEADER PALMISTO, 2014

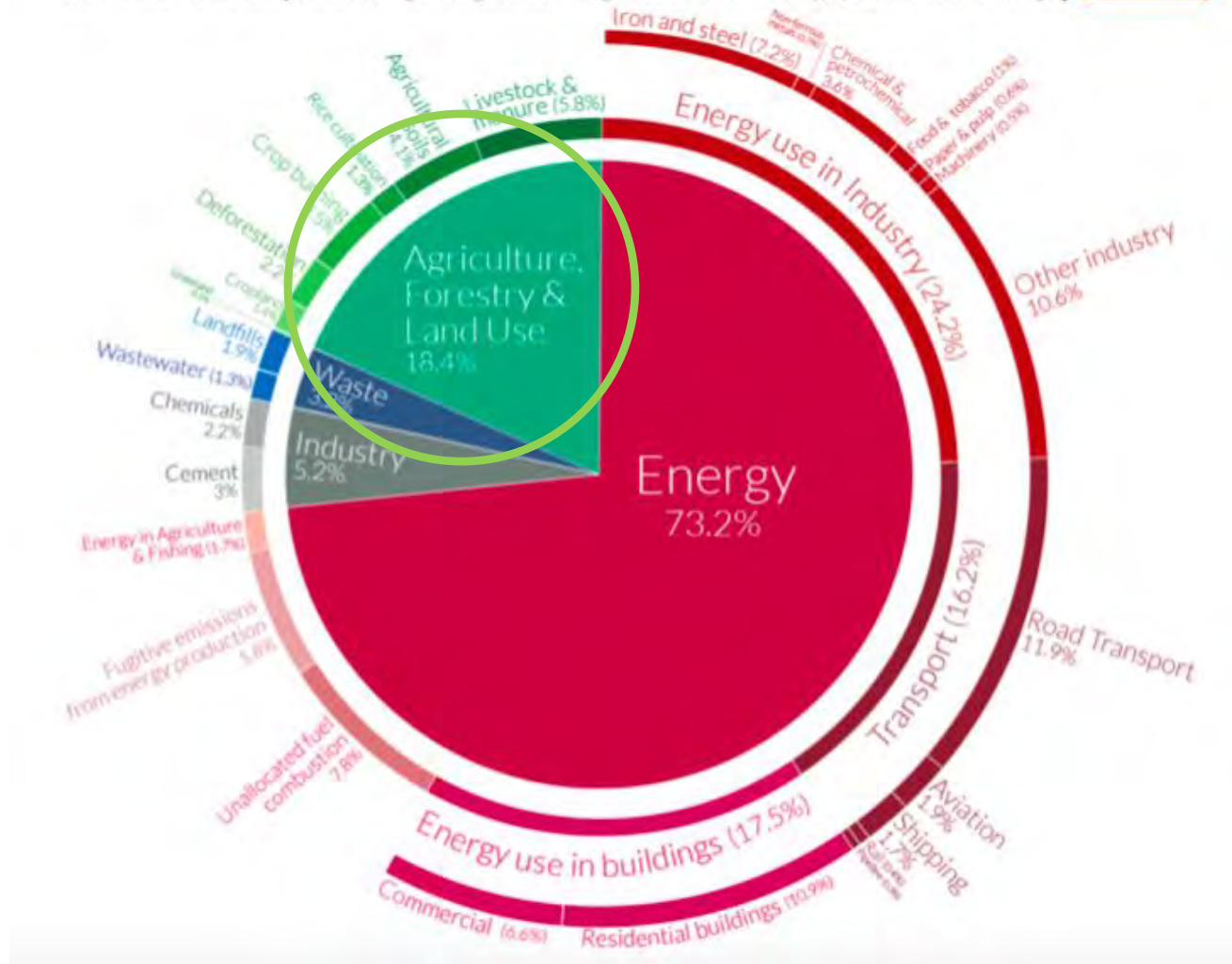


Después de la energía, la **agricultura tradicional y el cambio en el uso de la tierra**, son el mayor responsable en el calentamiento global.

#2

Global greenhouse gas emissions by sector

This is shown for the year 2016 – global greenhouse gas emissions were 49.4 billion tonnes CO₂eq.






Agricultura tradicional

Naturaleza

¿VES ALGUNA DIFERENCIA?

An aerial photograph of a vast, dense tropical forest. The trees are a rich, vibrant green, and the canopy is thick and continuous. In the distance, a thin line of water, possibly a river or lake, is visible. The sky above is filled with soft, colorful clouds, suggesting a sunset or sunrise. The overall scene is peaceful and natural.

La **agricultura forestal regenerativa** entiende la producción de alimentos bajo el ciclo de la naturaleza



Agricultura forestal y regenerativa

- Parte de la diversidad de cultivos.
- Reconstruye el suelo y garantiza mejoría en el tiempo.
- Incluye reforestación con especies endémicas.
- Aumenta productividad de cultivos.
- Mejora la calidad nutricional de los productos.
- Disminuye costos de producción.



Agricultura forestal y regenerativa

Evita
deforestación
para producción
agrícola.

Es un solución para el
cambio climático por la
capacidad que tiene de
capturar carbono.

“Por cada Ha instalada de
sistemas agroforestales se
pueden **capturar** entre **40 y
70 toneladas de CO2.**”



80% de los “desechos” son realmente recursos con potencial de ser reutilizados.



Banco de Bogotá



SOLUCIÓN DESDE EL CONSUMIDOR

Reciclaje

SOLUCIÓN DESDE EL PRODUCTOR

Reuso + Innovación
Alianzas con empresas





ASÍ SE MUEVEN LAS BASURAS EN BOGOTÁ

TIEMPO DE VIDA DEL RELLENO
SANITARIA DOÑA JUANA



Máximo de
5 años

Al día llegan
6.300
toneladas
de residuos



De los cuales
se aprovecha

14%

Este porcentaje
podría llegar a

40%

aque no se
contempla
actualmente

UTILIDAD DEL
OPERADOR EN 2015

\$367
millones

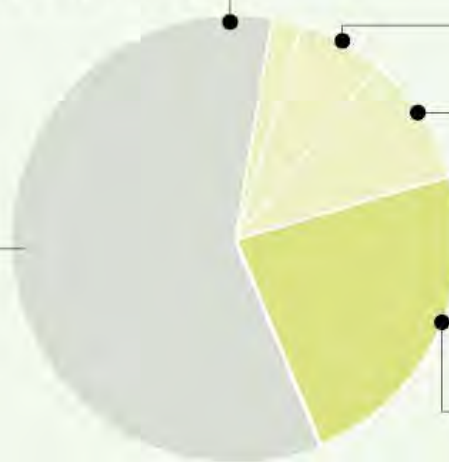
PASIVO

\$55.868
millones

Recibe basuras de
8 municipios (con
Bogotá)

TIPOS DE DESECHOS

Otros



Vidrio
2,3%

Cartón
6,2%

Papel
9,4%

Plástico
23,4%

Estos suman

40%
de los residuos

Fuente: Probogotá/ Superservicios / Gráfico: LR/ CG

Banco de Bogotá



¿Comprar basura?



MEDIO AMBIENTE

Suecia, un país que compra basura a sus vecinos

El país nórdico ha desarrollado un sistema de reciclaje tan logrado que se está quedando corta con la basura que necesita para sus plantas de combustión residuos. De la quema de esa basura, el país nórdico obtiene energía que transforma, por ejemplo, en electricidad y lo hace también que es autosuficiente.

Banco de Bogotá



Bogotá podría generar energía con 1.400 toneladas diarias de su basura

La capital del país podría seguir el ejemplo del Distrito Federal de México y, con una adecuada gestión, utilizar el 20% de su producción diaria de residuos para generar energía. El modelo ya se aplica en otras regiones del país.

Alcaldía de Ibagué adelanta proyectos de sostenibilidad con el sector privado

Tags: [medio ambiente](#) | [Ibagué](#) | [Reciclar](#) | [Energía](#) | [Ciencia](#)

La idea central es que a través de la reutilización de residuos sólidos se pueda generar energía que alimente al sistema de alumbrado público de la ciudad.



Otros ejemplos **más cercanos**





Daniel Muñoz



Banco de Bogotá





María Angélica Sánchez



RECUPERA TU SILLA



Banco de Bogotá



ASÍ FUNCIONA EL PROGRAMA



Tiene el objetivo de aumentar la vida útil de las sillas de **dos a cuatro años**

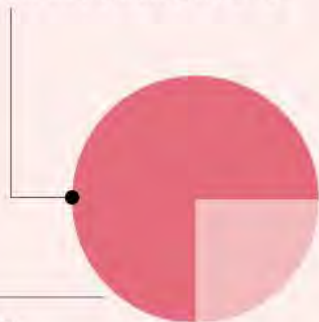
Con el programa han evitado que se produzcan **22.000** kilogramos de carbono

Ofrecen el servicio para que las empresas **paguen un menor precio**



Hay 7 personas en el equipo de restauración, entre los que están víctimas del conflicto armado y estudiantes del Sena

Permite que las empresas ahorren hasta **75% en la inversión** que se hace en mobiliario nuevo



TIENE ACTUALMENTE 218 EMPRESAS ALIADAS Y ALGUNAS SON:

- Hospital San Ignacio
- TigoUne
- Idime
- Alkosto

SERVICIOS QUE OFRECEN

- Transportar las sillas
- Cambio o arreglo de pintura
- Higienización
- Retapización
- Cambio de piezas y partes
- Reparación
- Reciclaje

LA RESTAURACIÓN PUEDE SER DE:

Sillas y demás muebles

El costo de una restauración es de aproximadamente **\$230.000**



Recupera tu Silla lo hace por máximo **\$105.000** cuando la silla está en muy mal estado



Fuente: Recupera tu silla/
Gráfico: LR/CG









Andrea Chica



Banco de Bogotá



¿Otras soluciones?

Captura de carbono

La máquina suiza de vanguardia que puede absorber CO2 de la atmósfera y transformarlo en un producto útil

Redacción
BBC Mundo Ciencia

15 noviembre 2017



Banco de Bogotá



- La sostenibilidad maximiza impactos positivos y minimiza impactos negativos
- Cubre todas las áreas de operacion de una empresa
- Diferentes grupo de interés
- Se debe comunicar e integrar a la gestion de la empresa

¿CÓMO?



AMBIENTAL

Emisiones GEI
Calidad del Aire
Manejo de Energía
Manejo de Agua y Aguas Residuales
Manejo de residuos
Impactos ecológicos

SOCIAL

CLIENTE

- Bienestar del cliente
- Prácticas de venta y etiquetado de productos
- Diseño de productos y gestión del ciclo de vida

EMPLEADOS

- Prácticas Laborales
- Salud y Seguridad en el Trabajo
- Relacionamiento con empleados, diversidad e inclusión.

COMUNIDADES

- Derechos humanos y gestión de la comunidad.

PROVEEDORES

- Gestión de cadena de suministro

GOBIERNO

- Gobierno Corporativo
- Ética Empresarial
- Gestión del entorno legal y normativo



Si ya tenemos claro, qué rol tiene la sostenibilidad con la estrategia, competitividad, éxito de una empresa...

¿Qué rol juegan los proveedores?

¿Por qué es importante vincularlos a la estrategia de sostenibilidad?







Importancia de las Compras Sostenibles en la organización

¿Recuerdas el famoso caso *Nike*?

Este caso llegó hasta la corte ya que una organización civil en Estados Unidos llamada Made in USA encontró que niños en Vietnam, Camboya y China trabajaban cerca de 12 horas diarias en sus fábricas, con condiciones deplorables y pagos muy injustos.

¿En quién recae la responsabilidad?

Desafortunadamente la respuesta no es tan simple, ya que, si bien Nike recibió el impacto económico y reputacional de la situación, no podemos dejar de lado que **en realidad fueron los maquiladores locales** quienes contrataban mano de obra infantil.



Este caso no hace pensar en la importancia de tener los mecanismos que le aseguren una correcta evaluación y detección de riesgos tanto económicos como sociales y ambientales en su cadena de valor. Es importante establecer criterios o políticas de Compras sostenibles.



Pueden haber otros ejemplos y beneficios de lado y lado o valor compartido entre la empresa lider y sus proveedores.





Desarrollo de proveedores

- Compartir recursos y capacidades
- Diferencia frente a la competencia
- Permite mejorar los márgenes operacionales
- Fidelidad





¿Qué son las Compras Sostenibles?

La Norma ISO 20400 define a las compras sostenibles como **la manera en que las empresas obtienen los productos o servicios de sus proveedores tomando en cuenta aspectos más allá del precio o calidad de servicio**, tales como factores éticos, ambientales y sociales, logrando así una visión más completa que la **Norma ISO 9000** de control y gestión de calidad.

Existe una **norma internacional sobre Responsabilidad Social llamada ISO 26000** que cubre:

- ✓ ***Gobernanza de la organización***
- ✓ ***Derechos humanos***
- ✓ ***Prácticas laborales***
- ✓ ***Medio ambiente***
- ✓ ***Prácticas justas de la operación***
- ✓ ***Asuntos de los consumidores***
- ✓ ***Participación activa y desarrollo de la comunidad***

Por su parte, **la Norma ISO 20400** retoma estas mismas materias pero con la perspectiva de la función de compras. ,



Casos de éxito de Compras Sostenibles



- Adelanta un programa de desarrollo de todos sus proveedores en el que evalúa su desempeño sostenible y a partir de las necesidades de fortalecimiento, plantea accionables para cerrar brechas en conjunto. De esta manera garantiza que su cadena de proveeduría esté en consonancia con sus políticas de sostenibilidad.



- Evalúa a sus proveedores usando KPIs. Además, realizan revisiones regulares de empresa a empresa y gestionan las necesidades de las distintas divisiones de Toyota, estas prácticas han generado ahorros que se comparten 50:50 con sus proveedores.



- Reestructuró su cadena de valor con la estrategia “more upstream, profitable downstream”, formando lazos más fuertes y duraderos con sus proveedores desarrollando un programa que le permite facilitar y hacer más transparente sus procesos, incluyendo minorías étnicas, mujeres y pequeños proveedores, comenzó a hacer análisis internos exhaustivos para mejorar las situaciones y construyendo un servicio de gestión logística en alianza con Accenture, permitiéndole tener mayor control sobre sus proveedores.



Áreas de Evaluación a **Proveedores de** **Banco de Bogotá**



Cambiando Contigo

¡Gracias!

Banco de Bogotá